

Préfecture  
Service de la Coordination et du Soutien  
Interministériels  
Pôle de l'environnement

Installations Classées  
pour la Protection de l'Environnement

**ARRÊTÉ PRÉFECTORAL COMPLÉMENTAIRE N° A6406 du 16 SEP. 2022**  
d'abandon partiel modifiant l'arrêté préfectoral complémentaire n° A6379 du 13 juin 2022  
portant actualisation de l'autorisation environnementale accordée à la société ROY pour  
exploiter la carrière située au Lieu-dit « la Gouraudière » sur les communes de Mauzé-  
Thouarsais et Saint-Jacques-de-Thouars

La préfète des Deux-Sèvres,  
Chevalier de l'ordre national du Mérite,

**Vu** le code de l'environnement, et notamment ses articles L.181-14, R.181-45 et R.181-46 ;

**Vu** la nomenclature des Installations Classées pour la Protection de l'Environnement, annexée à l'article R.511-9 du code de l'environnement ;

**Vu** le décret n° 2004-374 du 29 avril 2004 relatif aux pouvoirs des préfets, à l'organisation et à l'action des services de l'État dans les régions et départements ;

**Vu** le décret du président de la République en date du 16 juillet 2021 portant nomination de Monsieur Xavier MAROTEL, en qualité de sous-préfet, secrétaire général de la préfecture des Deux-Sèvres ;

**Vu** le décret du Président de la République du 15 février 2022 nommant Madame Emmanuelle DUBÉE en qualité de préfète des Deux-Sèvres ;

**Vu** l'arrêté ministériel du 22 septembre 1994 modifié relatif aux exploitations de carrières et aux installations de premier traitement des matériaux de carrières ;

**Vu** l'arrêté préfectoral n° 3906 du 09 août 2002 modifié réglementant le fonctionnement de la carrière exploitée par SA ROY au lieu-dit « La Gouraudière » des communes de MAUZE-THOUARSAIS et SAINT-JACQUES-DE-THOUARS ;

**Vu** l'arrêté préfectoral du 6 mai 2022 portant délégation de signature à Monsieur Xavier MAROTEL, secrétaire général de la préfecture des Deux-Sèvres ;

**Vu** l'arrêté préfectoral complémentaire n° A6379 du 13 juin 2022 portant actualisation de l'autorisation environnementale accordée à la société ROY pour exploiter la carrière située au Lieu-dit « la Gouraudière » sur les communes de Mauzé-Thouarsais et Saint-Jacques-de-Thouars ;

**Vu** la modification notable portée à la connaissance de l'inspection des installations classées par la société ROY le 31 mars 2022 concernant un abandon partiel et le dossier joint ;

**Vu** le rapport de l'inspection des installations classées en date du 12 août 2022 ;

**Vu** le courrier adressé le 25 août 2022 à l'exploitant pour lui permettre de formuler ses observations éventuelles sur le projet d'arrêté ;

**Vu** la réponse de l'exploitant reçue le 13 septembre 2022 mentionnant ne pas avoir d'observation à formuler ;

**Considérant** que le projet de modification ne constitue pas une modification substantielle de l'autorisation environnementale au sens de l'article R. 181-46.I du code de l'environnement ;

**Considérant** que la nature et l'ampleur du projet de modification ne rendent pas nécessaires les consultations prévues par les articles R. 181-18 et R. 181-21 à R. 181-32, ni la sollicitation de l'avis de la commission départementale de la nature, des paysages et des sites ;

**Considérant** qu'il y a lieu d'actualiser le tableau parcellaire de la carrière ;

**Sur** proposition du secrétaire général de la préfecture,

## ARRÊTE

### ARTICLE 1 – IDENTIFICATION

La société ROY dont le siège social est situé au lieu-dit « La Noubleau » à SAINT-VARENT (79 330) qui est autorisée à exploiter sur le territoire des communes de Mauzé-Thouarsais et Saint-Jacques-de-Thouars une carrière à ciel ouvert au lieu-dit « La Gouraudière », est tenue de respecter, dans le cadre des modifications des installations portées à la connaissance de Madame la Préfète, les dispositions des articles suivants.

### ARTICLE 2 – ARTICLE MODIFIÉ

Les dispositions de l'article n° 1.2.3 de l'arrêté préfectoral complémentaire n° A6379 du 13 juin 2022, sont remplacées par les dispositions suivantes :

- La superficie de la carrière est de 132ha 53a 50ca.
- Le plan de situation, le plan parcellaire et le plan d'ensemble sont joints en annexe 1, 2 et 3 du présent arrêté.
- Les installations autorisées sont situées sur les communes, lieux-dits et parcelles suivants :

Commune	Section	Numéros des parcelles	Lieu-dit	Surfaces cadastrales totales	Surfaces autorisées par l'AP du 13/06/2022	Surfaces renoncées	Surfaces de la nouvelle autorisation
Mauzé-Thouarsais	ZR	2	Les Catrans	24a 90ca	24a 90ca		24a 90ca
		3	Les Catrans	1ha 58a 00ca	158a 00ca		1ha 58a 00ca
		4	Les Catrans	21a 70ca	21a 70ca		21a 70ca
		5	Les Catrans	1ha 20a 30ca	120a 30ca		1ha 20a 30ca
		6	Les Catrans	5a 60ca	5a 60ca		5a 60ca
		7	Les Catrans	4ha 61a 40ca	461a 40ca		4ha 61a 40ca
		11	Les Catrans	44a 70ca	44a 70ca		44a 70ca
		39	Les Saint Pierre	2ha 53a 30ca	2ha 53a 30ca		2ha 53a 30ca
		40 p	Les Saint Pierre	10a 60ca	4a 95ca		4a 95ca
		50	Les Saint Pierre	3ha 15a 70ca	3ha 15a 70ca		3ha 15a 70ca
		51	Les Maligrettes	5ha 56a 50ca	5ha 56a 50ca		5ha 56a 50ca

		52	Les Maligrettes	42a 80ca	42a 80ca		42a 80ca
		67	Les Maligrettes	4a 39ca	4a 39ca		4a 39ca
		68	Les Maligrettes	9a 47ca	9a 47ca		9a 47ca
		69	Les Maligrettes	20a 36ca	20a 36ca		20a 36ca
		70	Les Maligrettes	6a 65ca	6a 65ca		6a 65ca
		71	Les Maligrettes	6a 34ca	6a 34ca		6a 34ca
		116	La Gouraudière	24a 50ca	24a 50ca		24a 50ca
		147	La Gouraudière	2ha 00a 50ca	2ha 00a 50ca		2ha 00a 50ca
		148	La Gouraudière	62a 65ca	62a 65ca		62a 65ca
		149	La Gouraudière	3ha 22a 10ca	3ha 22a 10ca		3ha 22a 10ca
		150	La Gouraudière	6a 39ca	6a 39ca		6a 39ca
		151	La Gouraudière	16a 80ca	16a 80ca		16a 80ca
		152	La Gouraudière	4a 60ca	4a 60ca		4a 60ca
		153	La Gouraudière	1ha 96a 44ca	1ha 96a 44ca		1ha 96a 44ca
		154	La Gouraudière	18ha 23a 85ca	18ha 23a 85ca		18ha 23a 85ca
		155	La Gouraudière	22a 35ca	22a 35ca		22a 35ca
		156	La Gouraudière	4ha 78a 90ca	4ha 78a 90ca		4ha 78a 90ca
		157	La Gouraudière	79a 45ca	79a 45ca		79a 45ca
		158	La Gouraudière	1ha 46a 75ca	1ha 46a 75ca		1ha 46a 75ca
		167	Les Catrans	39a 60ca	39a 60ca		39a 60ca
		173	Les Catrans	41ha 60a 20ca	41ha 60a 20ca		41ha 60a 20ca
		174	Rothemont	26ha 37a 40ca	26ha 37a 40ca		26ha 37a 40ca
		177 p	Les Saint-Pierre	24a 97ca	14a 40ca		14a 40ca

		31	Le Fief Raymond	26a 00ca	26a 00ca		26a 00ca	
		32	Le Fief Raymond	33a 30ca	33a 30ca		33a 30ca	
		33	Le Fief Raymond	18a 02ca	18a 02ca		18a 02ca	
		34	Le Fief Raymond	1ha 46a 00ca	1ha 46a 00ca		1ha 46a 00ca	
	ZS	45 p	Les Places et les Paranches	3ha 26a 60ca	3ha 26a 60ca	1ha 50a 00ca	1ha 76a 60ca	
		163	Les Places et les Paranches	2ha 04a 51ca	2ha 04a 51ca		2ha 04a 51ca	
		164	Les Places et les Paranches	2ha 08a 39ca	2ha 08a 39ca		2ha 08a 39ca	
		169	Le Fief Raymond	10a 40ca	10a 40ca		10a 40ca	
		170	Les Tailles	18ca	18ca		18ca	
		172	Les Tailles	3a 79ca	3a 79ca		3a 79ca	
		174	Les Tailles	17a 20ca	17a 20ca		17a 20ca	
Saint-Jacques-de-Thouars		AA	45	Les Cligaults	1ha 15a 17ca	1ha 15a 17ca		1ha 15a 17ca
Totaux :				134ha 19a 72ca	134ha 03a 50ca	1ha 50a 00ca	132ha 53a 50ca	

p : parcelle pour partie .

### ARTICLE 3 – PUBLICITÉ

En vue de l'information des tiers :

- Une copie du présent arrêté est déposée dans les mairies de Mauzé-Thouarsais et Saint-Jacques-de-Thouars et peut y être consultée ;
- Un extrait de cet arrêté est affiché dans ces mairies pendant une durée minimum d'un mois ;
- Un procès-verbal de l'accomplissement de cette formalité est dressé par les soins du maire et adressé à la préfecture des Deux-Sèvres ;
- L'arrêté est publié sur le site internet de la préfecture des Deux-Sèvres pendant une durée minimale d'un mois.

#### ARTICLE 4 – EXÉCUTION

Le secrétaire général de la préfecture des Deux-Sèvres, la sous-préfète de l'arrondissement de BRESSUIRE, la directrice régionale de l'environnement, de l'aménagement et du logement et l'inspection des installations classées pour la protection de l'environnement sont chargés, chacun en ce qui le concerne, de l'exécution du présent arrêté dont une copie sera adressée aux maires de Mauzé-Thouarsais et Saint-Jacques-de-Thouars, ainsi qu'à la société ROY.

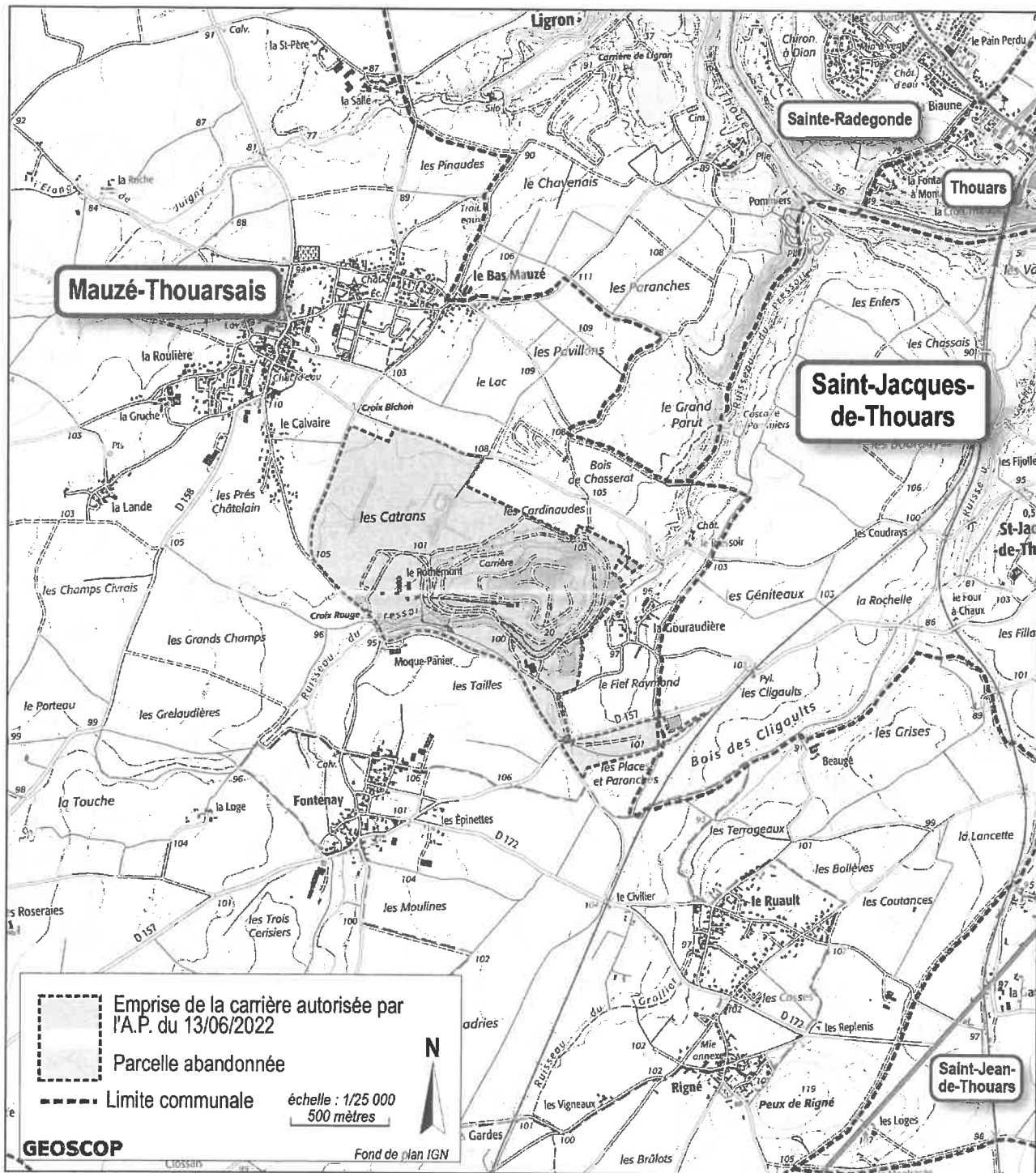
Niort, le 6 SEP. 2022

Pour la préfète et par délégation,  
Le secrétaire général de la préfecture,

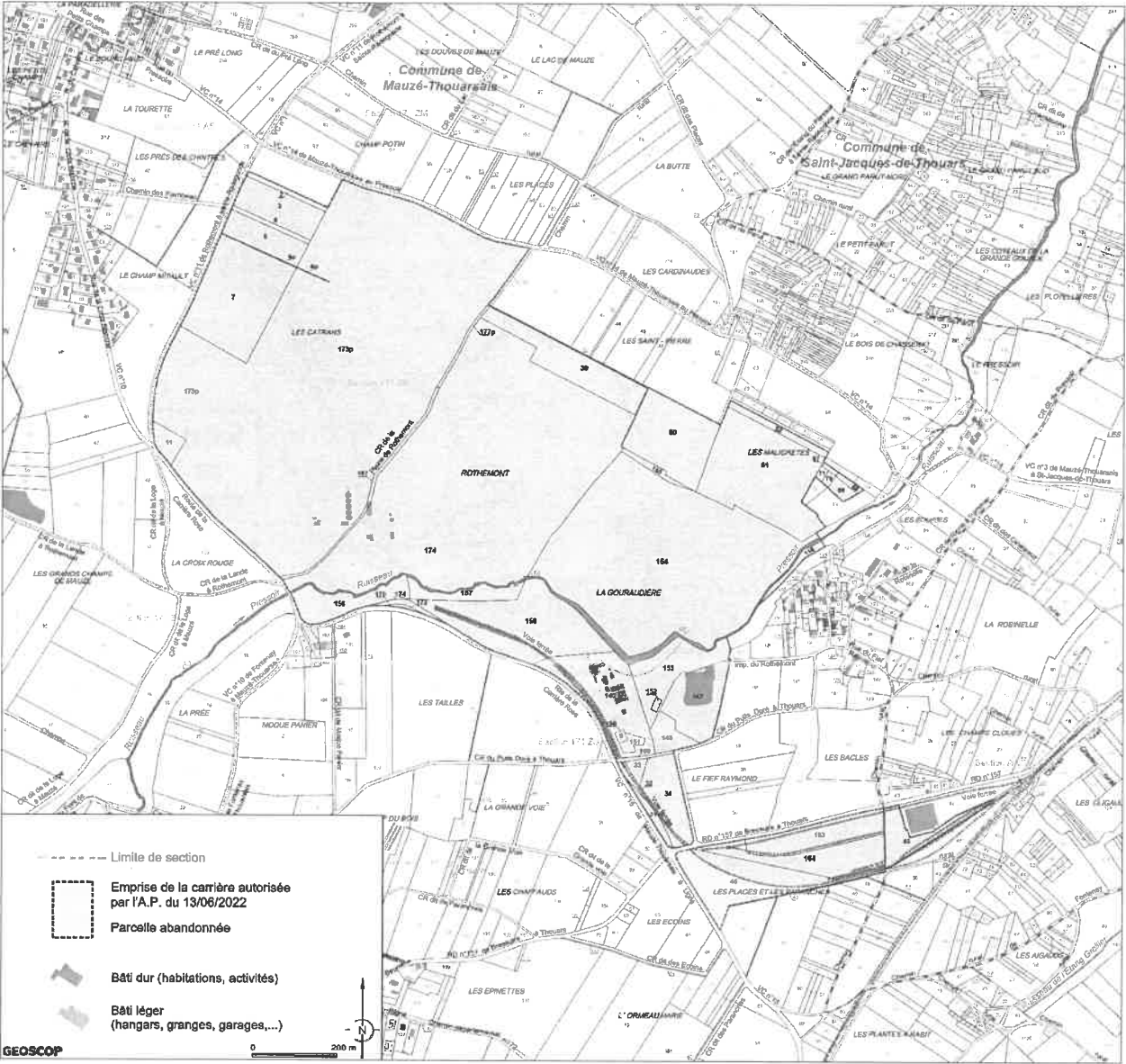


Xavier MAROTEL

## ANNEXE 1 : PLAN DE SITUATION



ANNEXE 2 : PLAN PARCELLAIRE





### ANNEXE 3 : PLAN D'ENSEMBLE

